

¡AHORA TÚ ERES EL ARTISTA!
-dibuja lo que más te haya gustado-



SELLO

- RESPUESTAS**
1. José Fuentes.
 2. "El Silencio" - Antonio Navarro.
 3. 100 Litografías.
 4. Pino tea, hierro, acero inoxidable, bronce con patina de óleo y ceras.
 5. "El Jardín de las Delicias", El Bosco.
 6. La Isla del Soto en estado salvaje.
 7. Bombas atómicas.
 8. "Baba Yaga" - Tomás Hijo.
 9. "Penélope, Fiel Esposa".
 10. Comparaciones de animales prehistóricos.

Creación, Edición y Diseño:
Programa Mixto 'Medio Natural y Promoción Turística en Santa Marta de Tormes'



MUSEO DE ARTE CONTEMPORÁNEO
"JOSÉ FUENTES"



Santa Marta de Tormes



YINCANA



¡SACA LAS FOTOS QUE QUIERAS!

¡Comparte tu experiencia!

INSTAGRAM

@turismosantamartadetormes



HORARIO



INSTRUCCIONES

- **Recorre el museo y encuentra** las siguientes imágenes.
- **Responde** a las preguntas que se plantean a continuación.
- **Hazte una foto** en tu obra favorita.
- ¡Pásatelo pipa y **diviértete!**



1. ¿Cómo se llama el Museo de Arte Contemporáneo de Santa Marta de Tormes?



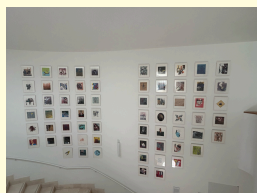
Esta persona es la impulsora del Arte Contemporáneo en Santa Marta, experto grabador, catedrático y doctor de la Universidad de Salamanca.



2. ¿Qué escultura está hecha con carbonos vegetales perforados?



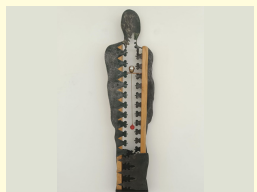
Si se realiza una foto desde la parte inferior sale reflejada una cruz.



3. ¿Cuántas litografías hay en el tramo de la escalera?



Estas litografías se pueden agrupar en 3 diferentes temáticas: 1- Argentina-Arte-Paleontología; 2- El Gliptodonte; 3- Arte Cisoria.



4. ¿Qué materiales utiliza Javier Casillas en la escultura "Govinda"?



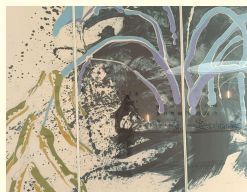
Única pieza que se puede tocar en este museo. El Péndulo representa el enfrentamiento entre la pasión y el raciocinio.



5. ¿Con qué pintor reconocido internacionalmente relacionarías esta obra?



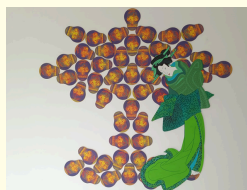
La encáustica es una técnica de pintura que se caracteriza por el uso de la cera como aglutinante de los pigmentos.



6. ¿Qué ha querido interpretar José Fuentes en este grabado de gran formato?



En este tríptico se ha utilizado la técnica del grabado al carborundo.



7. ¿Qué representan las setas en esta instalación?



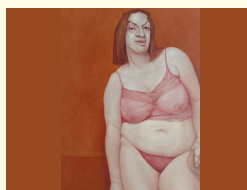
Esta inquietante obra trata de contrastar la belleza y sensualidad de una geisha, en contraposición al horror y la catarsis del pueblo nipón que provocaron las explosiones de las bombas atómicas.



8. ¿En qué grabado y de qué autor, vemos patas de gallina?



Artista salmantino reconocido internacionalmente y cuyos trabajos están relacionados con la recreación de mundos fantásticos, siniestros e ilustraciones del tarot.



9. ¿Cómo se llama la obra de Eugenio Sánchez Blanco?



En este trabajo el artista muestra su dominio en la técnica de la transparencia aplicada a las prendas, que permiten visualizar el cuerpo de la mujer, que desplazada a la derecha genera un espacio que parece mostrar una ausencia.



10. ¿Qué evocan las sucesivas capas metálicas que conforman esta escultura?



Amadeo Gabino junto a Chillida, han sido dos de los artistas contemporáneos más importantes del S.XX.